

2011

# 院内がん登録症例報告

上都賀総合病院

診療情報課

# — 目次 —

## 【第一部 2010年症例との比較】

- ・ 部位(コード)登録件数
- ・ 部位別件数
- ・ 部位別件数上位10
- ・ 組織診断名コード上位5
- ・ 性別件数(5大がん)
- ・ 年代別部位別件数
- ・ 症例区分別件数
- ・ 来院経路・発見経緯

## 【第二部 がん種別統計】

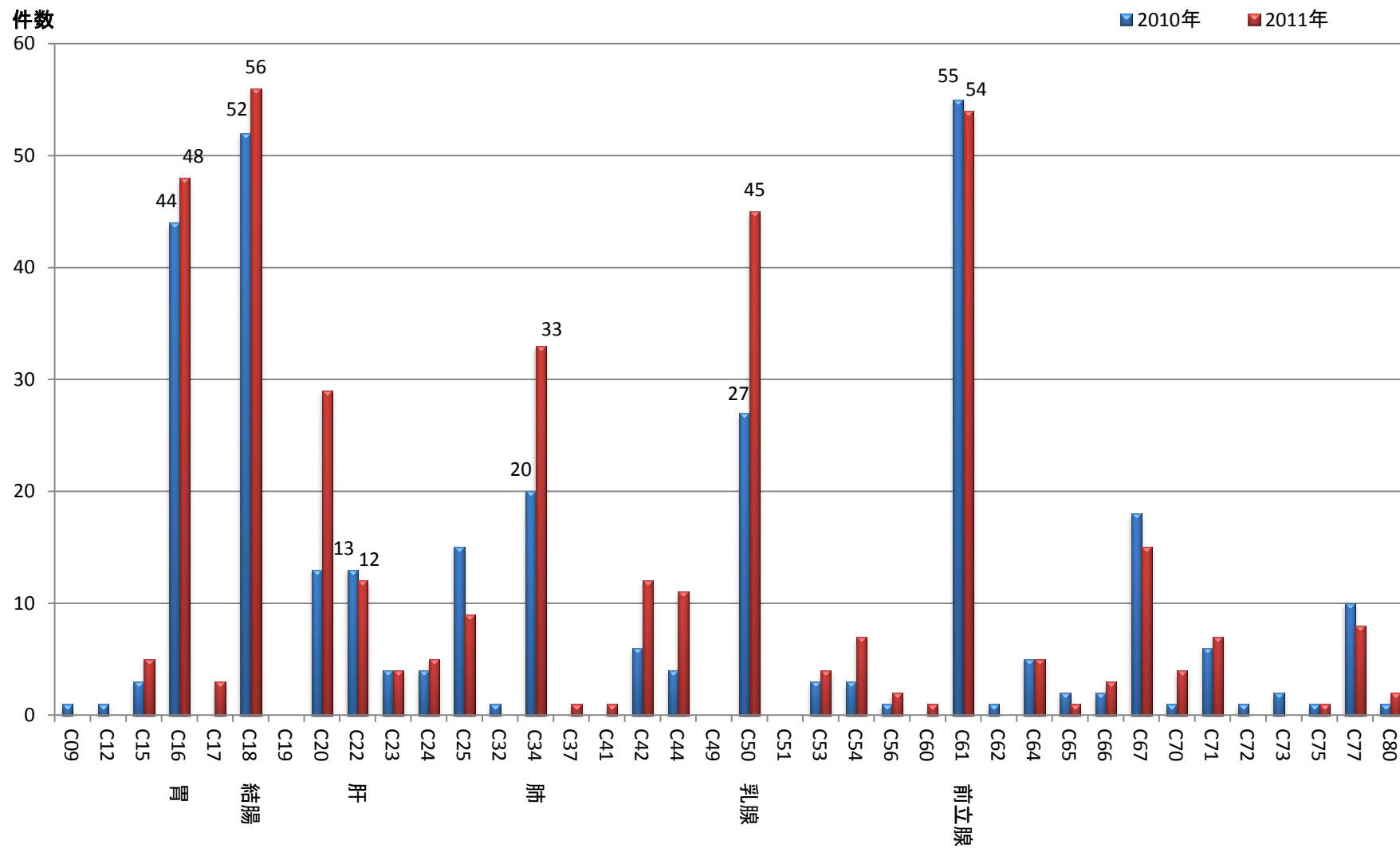
1. 胃(ICD-O C16)
  - ・ 症例件数
  - ・ 部位別件数
  - ・ 治療別件数
  - ・ 治療前ステージ件数
2. 乳腺(ICD-O C50)
  - ・ 症例件数
  - ・ 部位別件数
  - ・ 治療別件数
  - ・ 治療前ステージ件数
3. 肺(ICD-O C34)
  - ・ 症例件数
  - ・ 部位別件数
  - ・ 治療前ステージ件数
4. 結腸(ICD-O C18)
  - ・ 症例件数
  - ・ 部位別件数
  - ・ 治療別件数
  - ・ 治療前ステージ件数
5. 肝 (ICD-O C22)
  - ・ 症例件数
  - ・ 部位別件数
  - ・ 治療別件数
  - ・ 治療前ステージ件数
6. 前立腺(ICD-O C61)
  - ・ 症例件数
  - ・ 治療別件数
  - ・ 治療前ステージ件数

## 部位(コード)登録件数

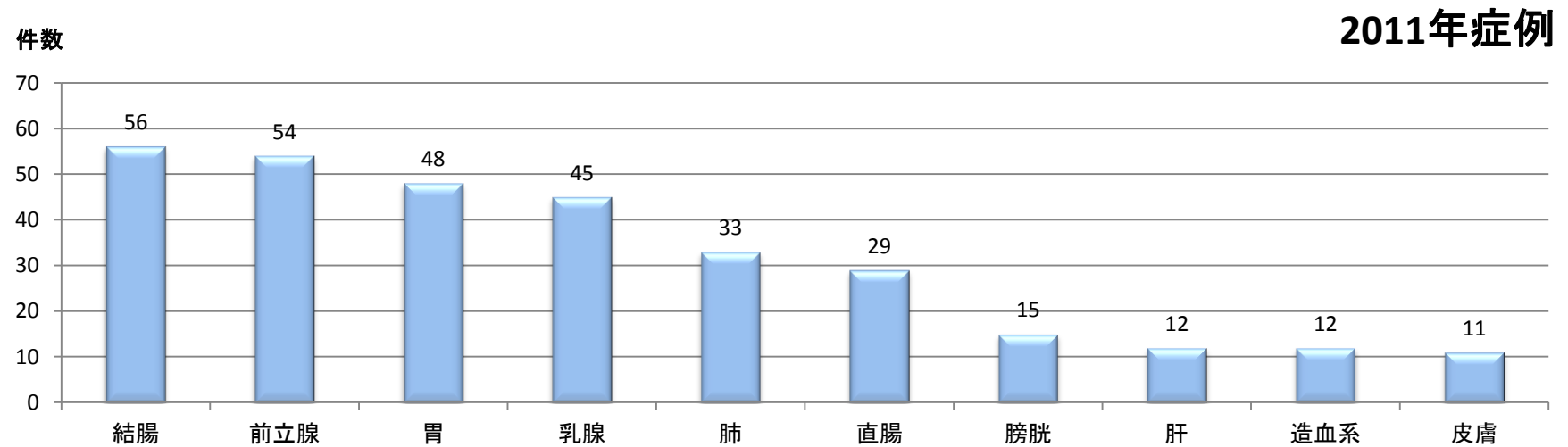
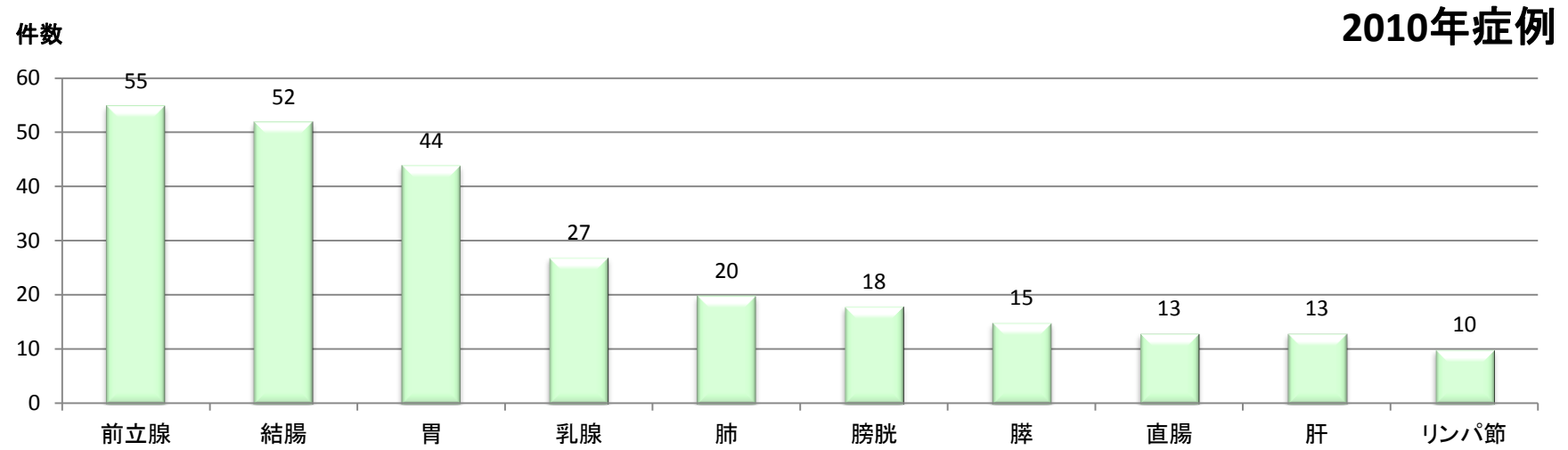
(2010年症例 325件    2011年症例 388件)

診断名コード	2010	2011	診断名コード	2010	2011
C09 扁桃	1	-	C51 外陰	-	-
C12 梨状陥凹	1	-	C53 子宮頸	3	4
C15 食道	3	5	C54 子宮体	3	7
C16 胃	44	48	C56 卵巣	1	2
C17 小腸	-	3	C60 陰茎	-	1
C18 結腸	52	56	C61 前立腺	55	54
C19 直腸S状結腸移行部	-	-	C62 精巣	1	-
C20 直腸	13	29	C64 腎	5	5
C22 肝及び肝内胆管	13	12	C65 腎盂	2	1
C23 胆のう	4	4	C66 尿管	2	3
C24 肝外胆管	4	5	C67 膀胱	18	15
C25 膵	15	9	C70 髄膜	1	4
C32 喉頭	1	-	C71 脳	6	7
C34 肺	20	33	C72 脊髄、脳神経、中枢神経系	1	-
C37 胸腺	-	1	C73 甲状腺	2	-
C41その他及び部位不明の骨、関節及び関節軟	-	1	C75 その他の内分泌腺	1	1
C42 造血系	6	12	C77 リンパ節	10	8
C44 皮膚	4	11	C80 原発不明	1	2
C49 結合組織、皮膚組織、軟部組織	-	-			
C50 乳房	27	45	計	320	388

# 部位別件数

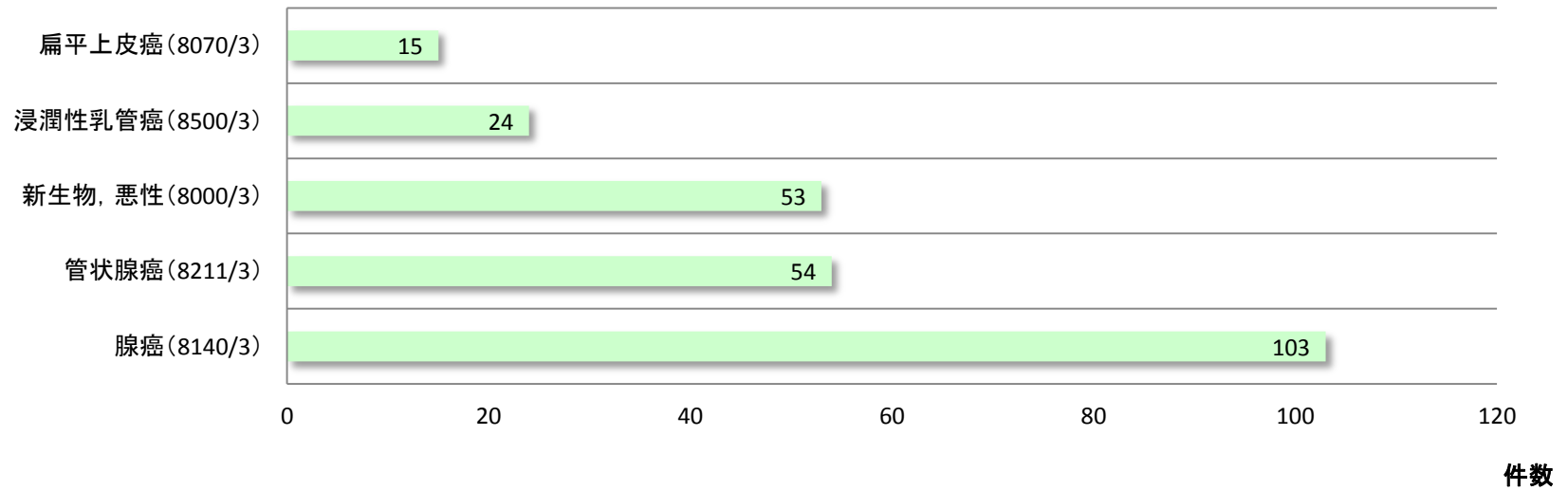


## 部位別件数 上位10

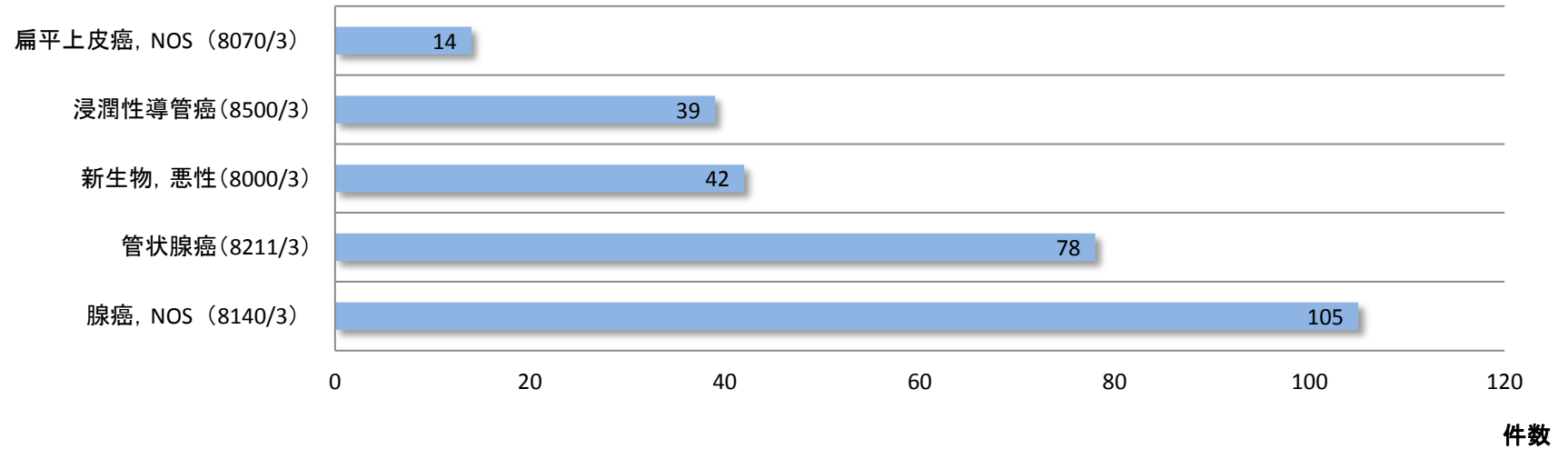


## 組織診断名コード 上位5

2010年症例

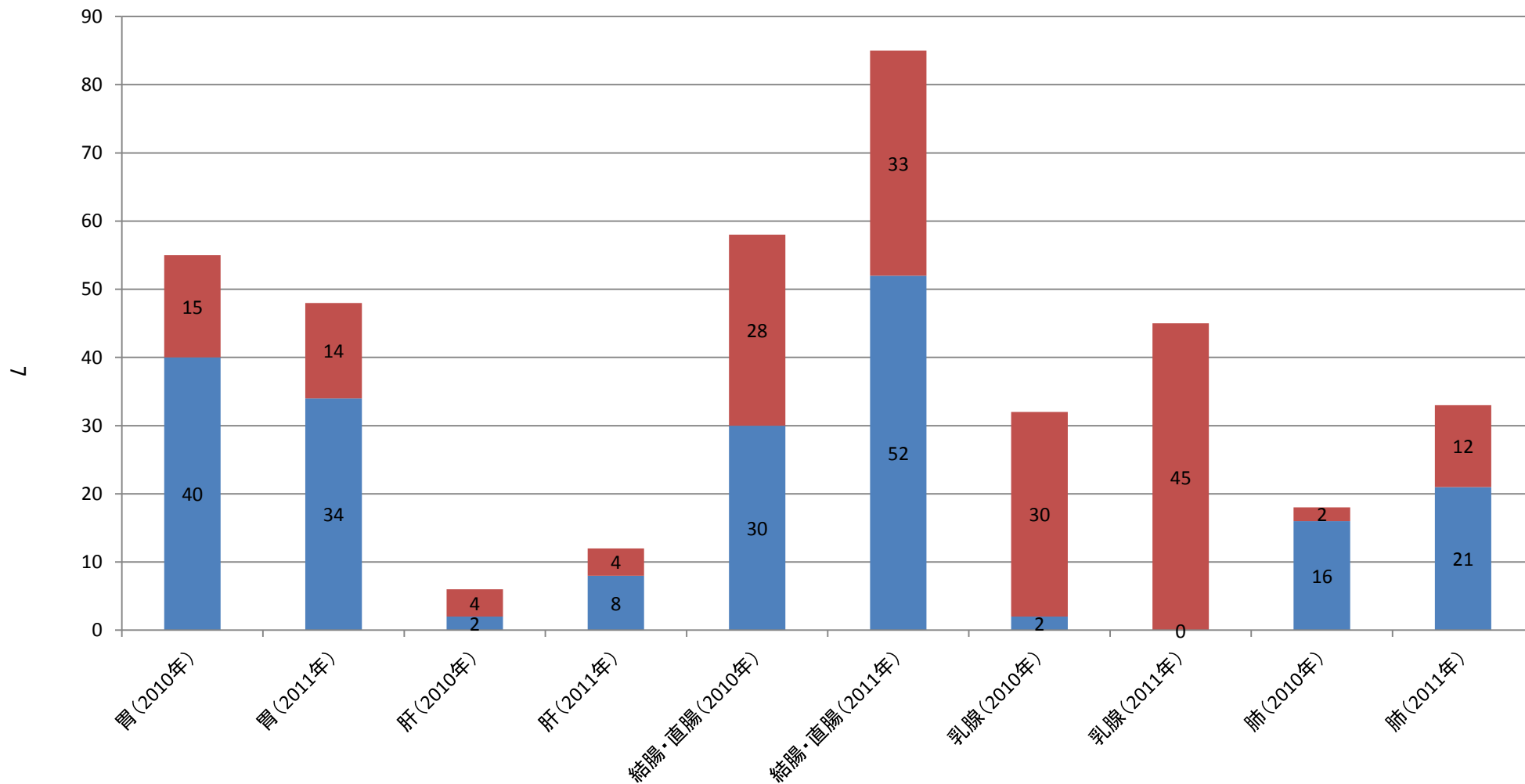


2011年症例

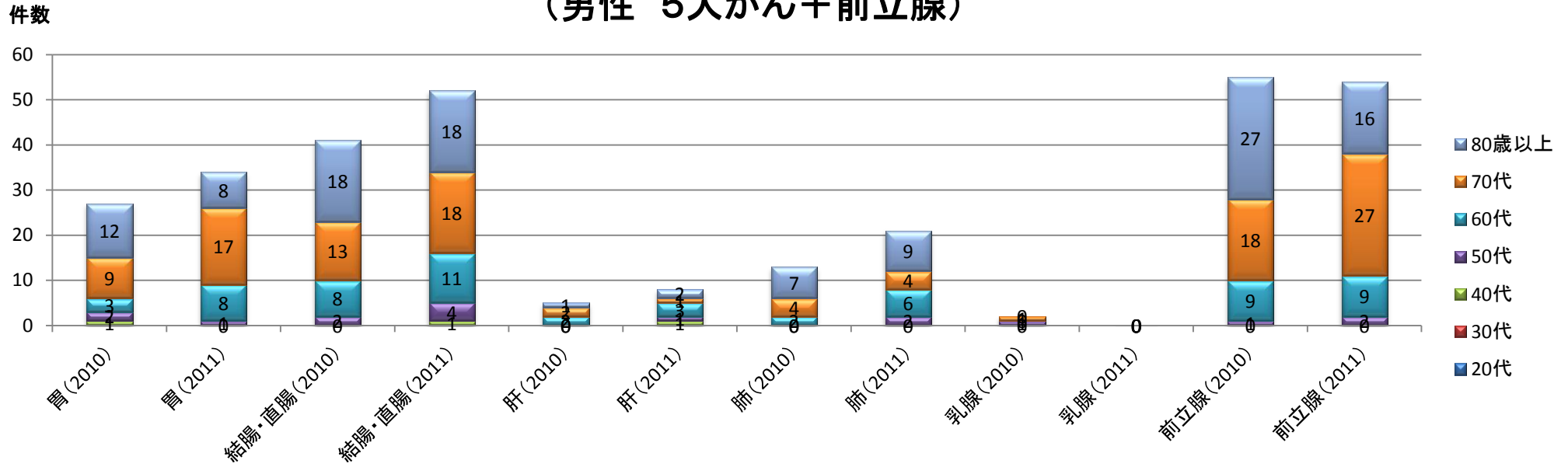


# 性別件数(5大がん)

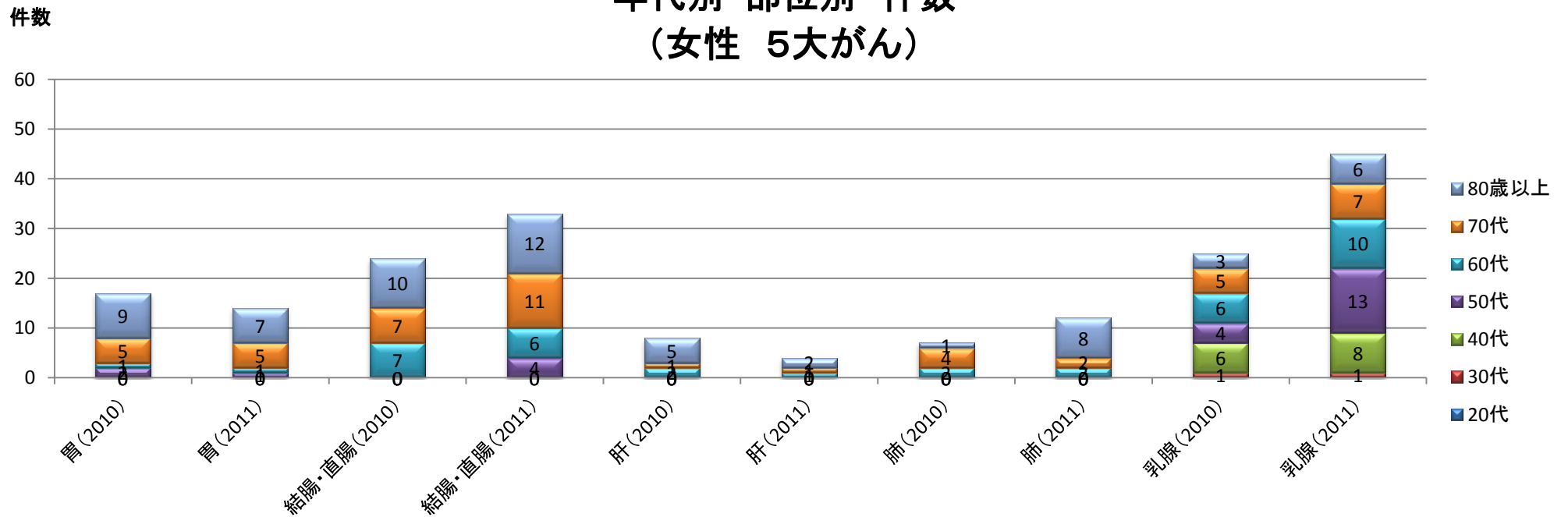
■ 男 ■ 女



## 年代別・部位別 件数 (男性 5大がん+前立腺)



## 年代別・部位別 件数 (女性 5大がん)





# 症例区分別件数

症例区分1 診断のみの症例

症例区分5 剖検による診断の症例 (該当症例なし)

症例区分2 診断ならびに初回治療に関する決定・施行がなされた症例

症例区分6 登録開始日以前の症例 (該当症例なし)

症例区分3 他施設で確定診断され、自施設で初回治療方針に関する決定

症例区分8 その他 (該当症例なし)

症例区分4 新発症初回治療開始後の継続治療の症例、もしくは、再発の

診断名コード	症例区分1		症例区分2		症例区分3		症例区分4		診断名コード	症例区分1		症例区分2		症例区分3		症例区分4	
	2010	2011	2010	2011	2010	2011	2010	2011		2010	2011	2010	2011	2010	2011	2010	2011
C09 扁桃	1	-	-	-	-	-	-	-	C51 外陰	-	-	-	-	-	-	-	-
C12 梨状陥凹	1	-	-	-	-	-	-	-	C53 子宮頸	3	4	-	-	-	-	-	-
C15 食道	-	1	3	4	-	-	-	-	C54 子宮体	1	2	1	5	1	-	-	-
C16 胃	15	7	28	33	1	8	-	-	C56 卵巣	-	1	1	1	-	-	-	-
C17 小腸	-	-	-	3	-	-	-	-	C60 陰茎	-	1	-	-	-	-	-	-
C18 結腸	3	10	47	42	2	4	-	-	C61 前立腺	4	4	51	50	-	-	-	-
C19 直腸S状結腸移行部	-	-	-	-	-	-	-	-	C62 精巣	1	-	-	-	-	-	-	-
C20 直腸	3	6	10	20	-	1	-	2	C64 腎	4	1	1	4	-	-	-	-
C22 肝及び肝内胆管	5	1	8	9	-	-	-	1	C65 腎盂	1	-	1	1	-	-	-	-
C23 胆のう	2	2	2	2	-	-	-	-	C66 尿管	2	-	-	3	-	-	-	-
C24 肝外胆管	3	-	1	5	-	-	-	-	C67 膀胱	-	-	18	15	-	-	-	-
C25 膵	10	7	5	1	-	-	-	1	C70 髄膜	-	4	-	-	1	-	-	-
C32 喉頭	-	-	-	-	-	-	1	-	C71 脳	2	1	1	2	2	3	1	1
C34 肺	16	10	2	10	1	5	1	8	C72 脊髄、脳神経、中枢神経	-	-	-	-	-	-	-	-
C37 胸腺	-	1	-	-	-	-	-	-	C73 甲状腺	1	-	1	-	-	-	-	-
C41 その他及び部位不明の骨、関節及び関節	-	1	-	-	-	-	-	-	C75 その他の内分泌腺	1	1	-	-	-	-	-	-
C42 造血系	3	5	3	5	-	2	-	-	C77 リンパ節	5	2	3	4	2	1	-	1
C44 皮膚	1	-	1	10	2	1	-	-	C80 原発不明	1	2	-	-	-	-	-	-
C49 結合組織、皮膚組織	-	-	-	-	-	-	-	-									
C50 乳房	6	3	21	35	-	1	-	6	計	95	77	209	264	12	26	3	20

## 来院経路・発見経緯

来院経路		2010	2011
0	自主	97	99
1	紹介(他院より)	108	162
2	紹介(がん検診)	48	28
3	紹介(健康診断)	2	13
4	紹介(人間ドック)	6	6
5	当該施設にて他疾患の経過観察中	58	80
6	剖検にて	-	-
8	その他	1	-
9	不明	-	-
	合計	320	388

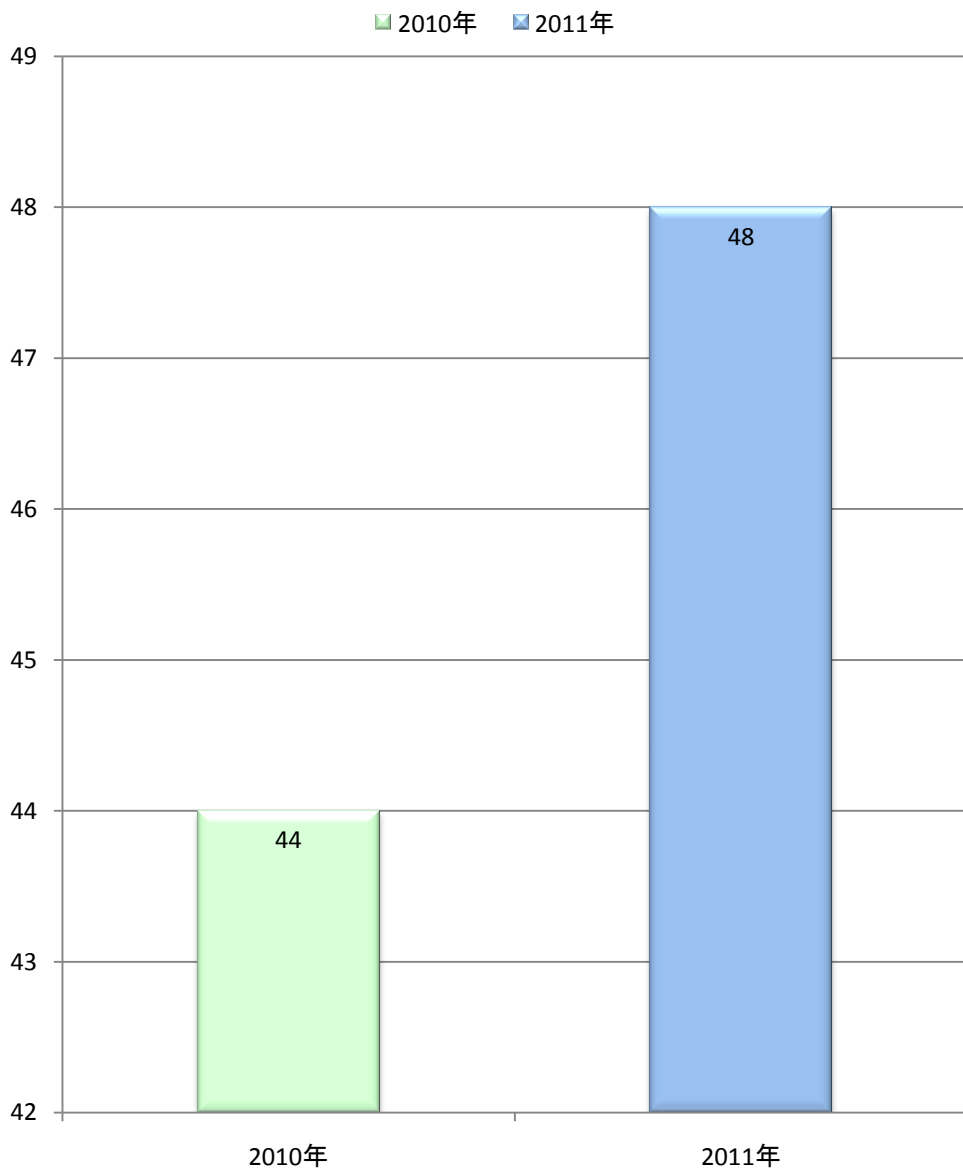
発見経緯		2010	2011
1	がん検診	48	27
2	健康診断・人間ドック	9	20
3	他疾患の経過観察中	56	77
4	剖検発見	-	-
9	その他・不明	207	264
	合計	320	388

# 1. 胃 Stomach

(ICD-O C16)

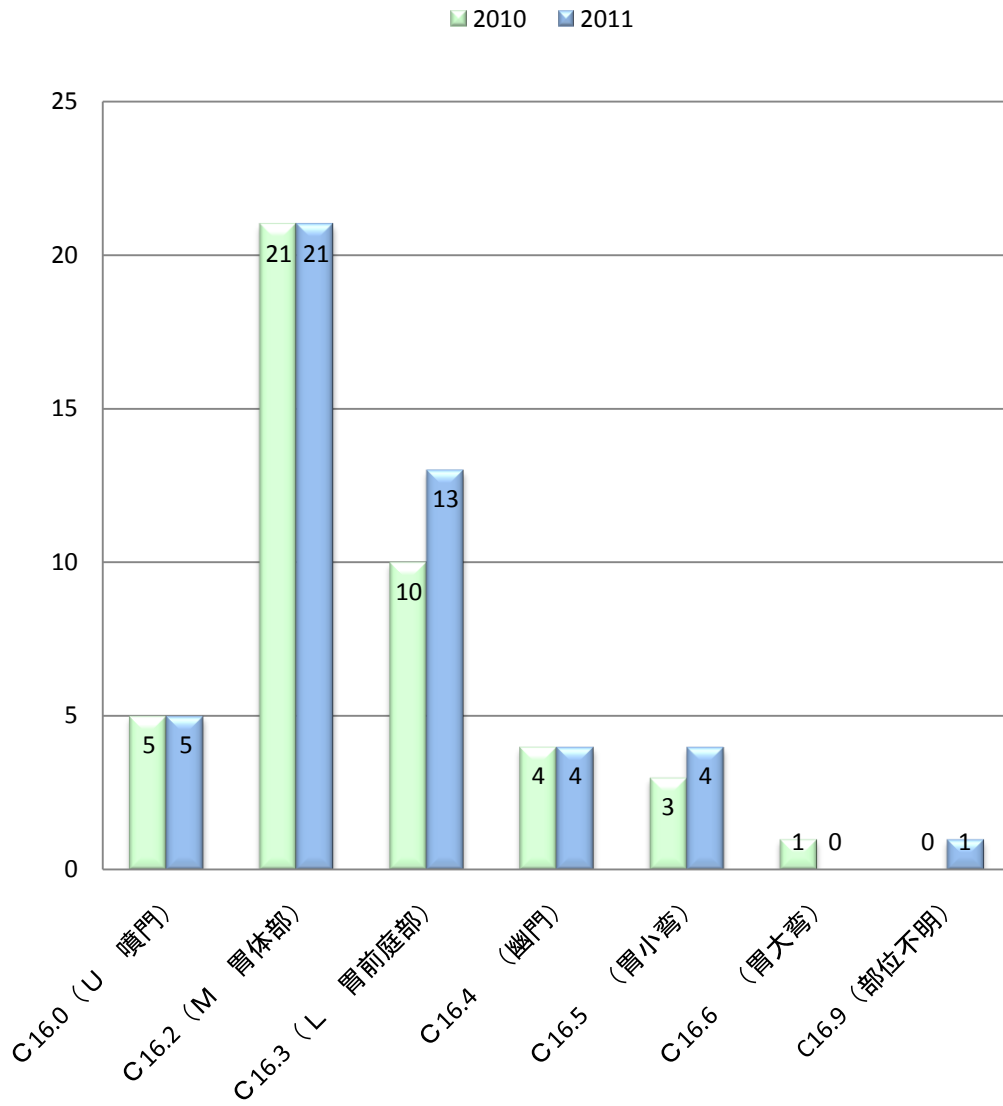
- 症例件数
- 部位別件数
- 治療別件数
- 治療前ステージ件数

# 胃(C16)症例件数

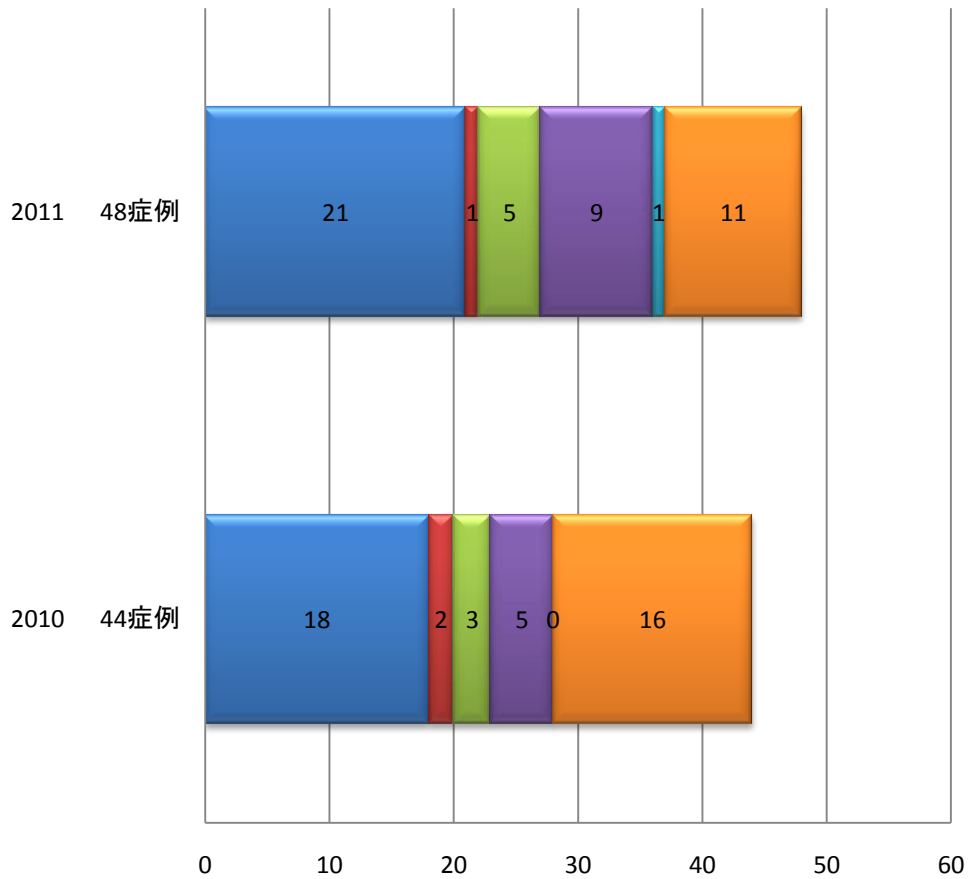


# 胃(C16)部位別件数

2010症例 44件 2011症例 48件

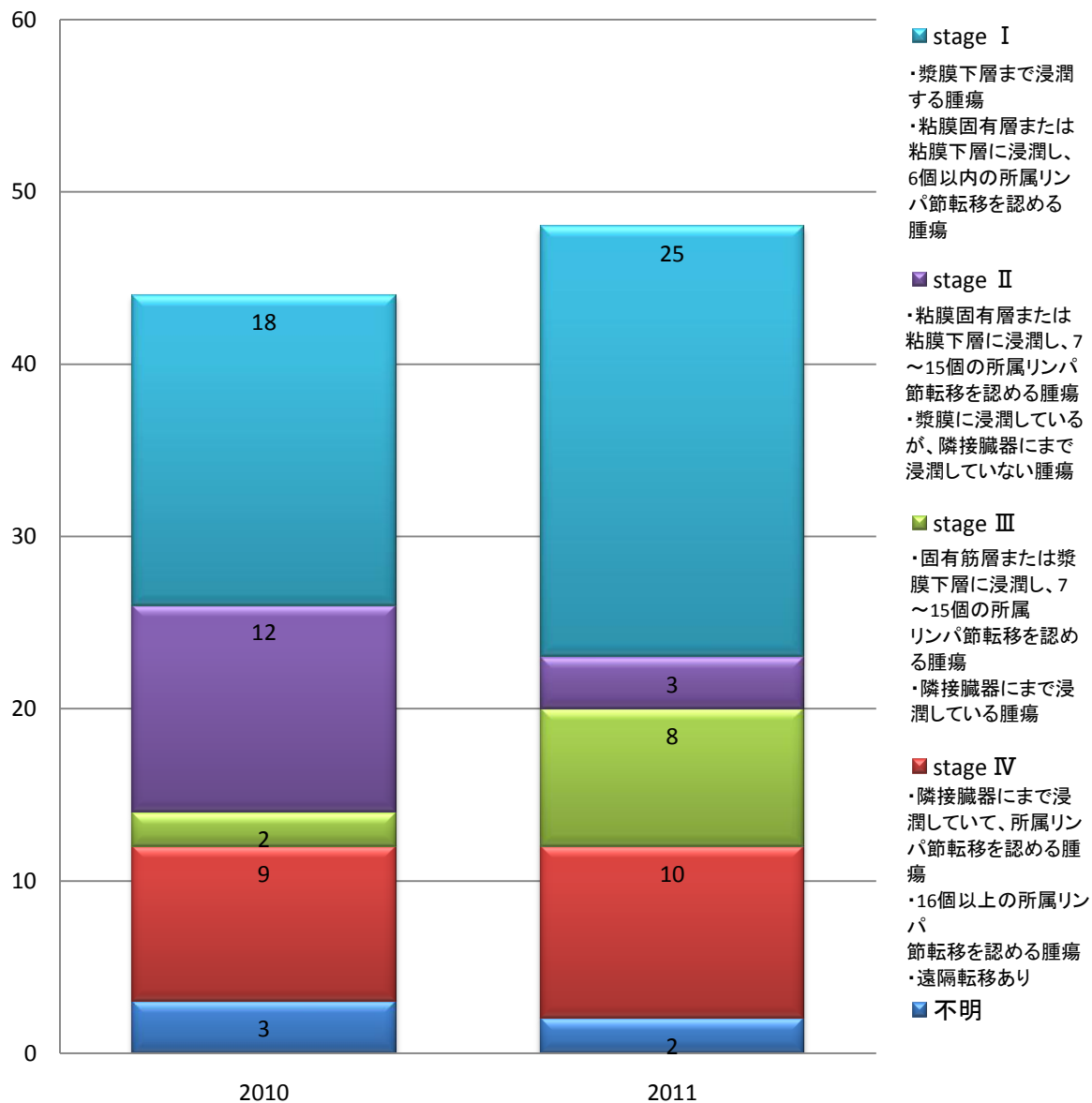


## 胃(C16)治療別件数



	2010 44症例	2011 48症例
■ 外科手術のみ	18	21
■ 内視鏡のみ	2	1
■ 化学療法のみ	3	5
■ 手術+化学療法	5	9
■ その他	0	1
■ 治療なし	16	11

## 胃(C16)治療前ステージ



## 2. 乳腺 Breast

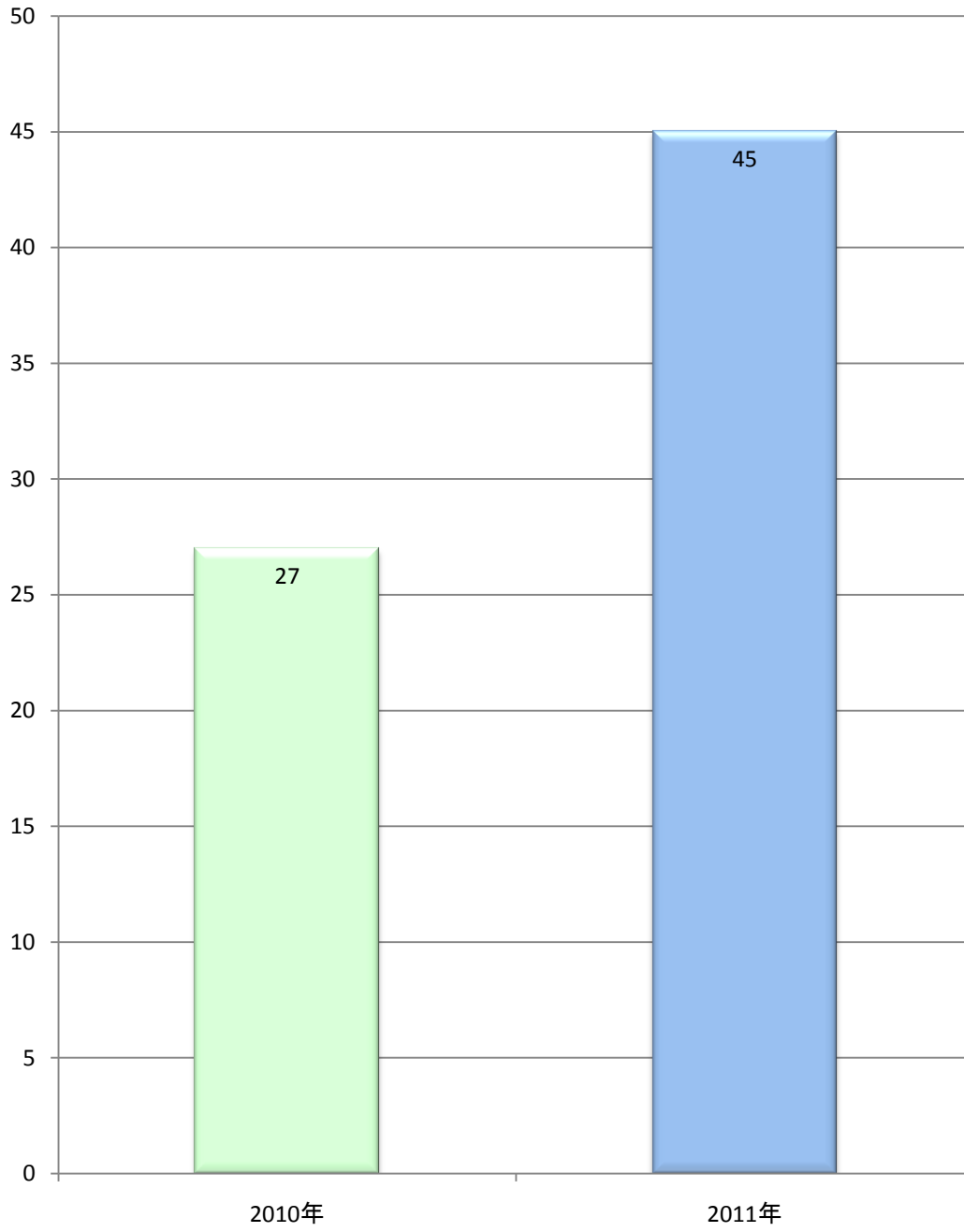
(ICD-O C50)

- 症例件数
- 部位別件数
- 治療別件数
- 治療前ステージ件数



# 乳腺(C50)症例件数

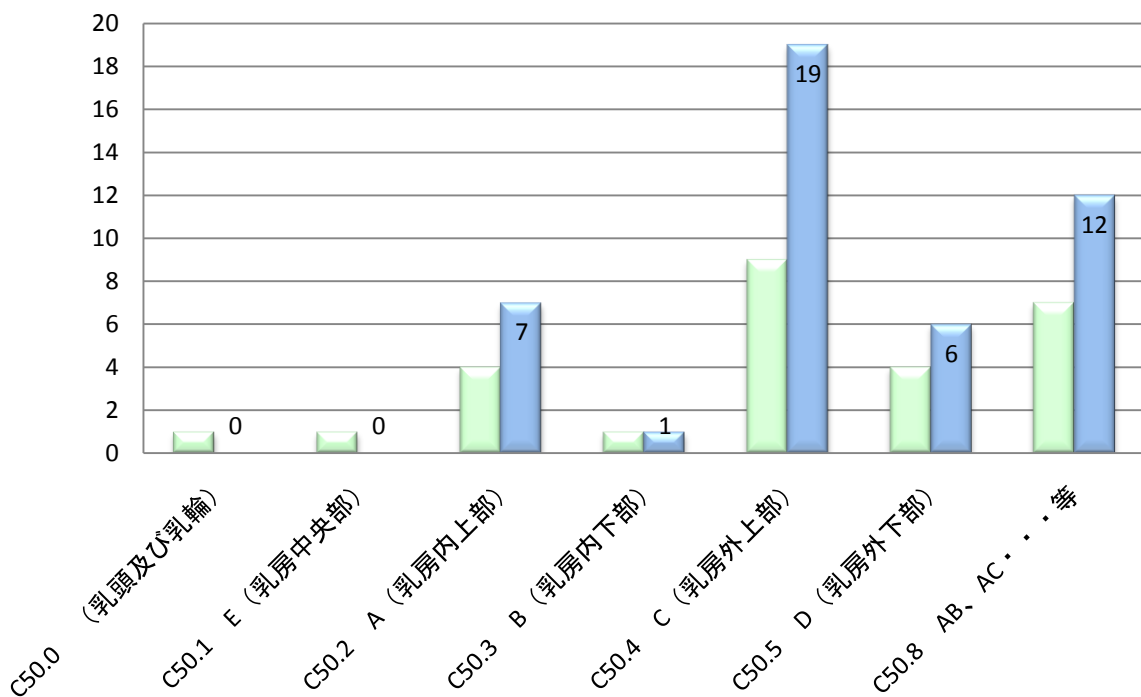
2010年 2011年



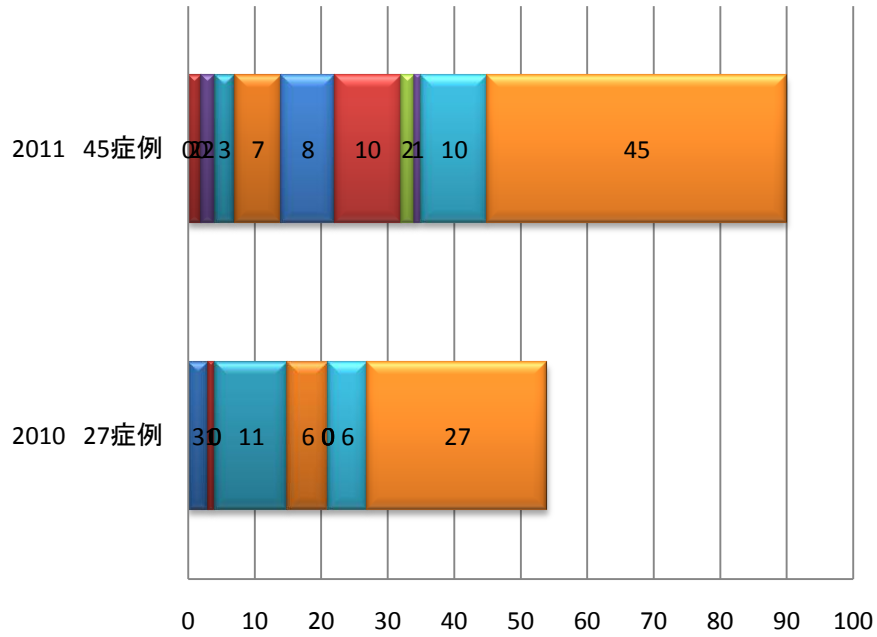
# 乳腺(C50)部位別件数

2010症例 27件    2011症例 45件

2010    2011

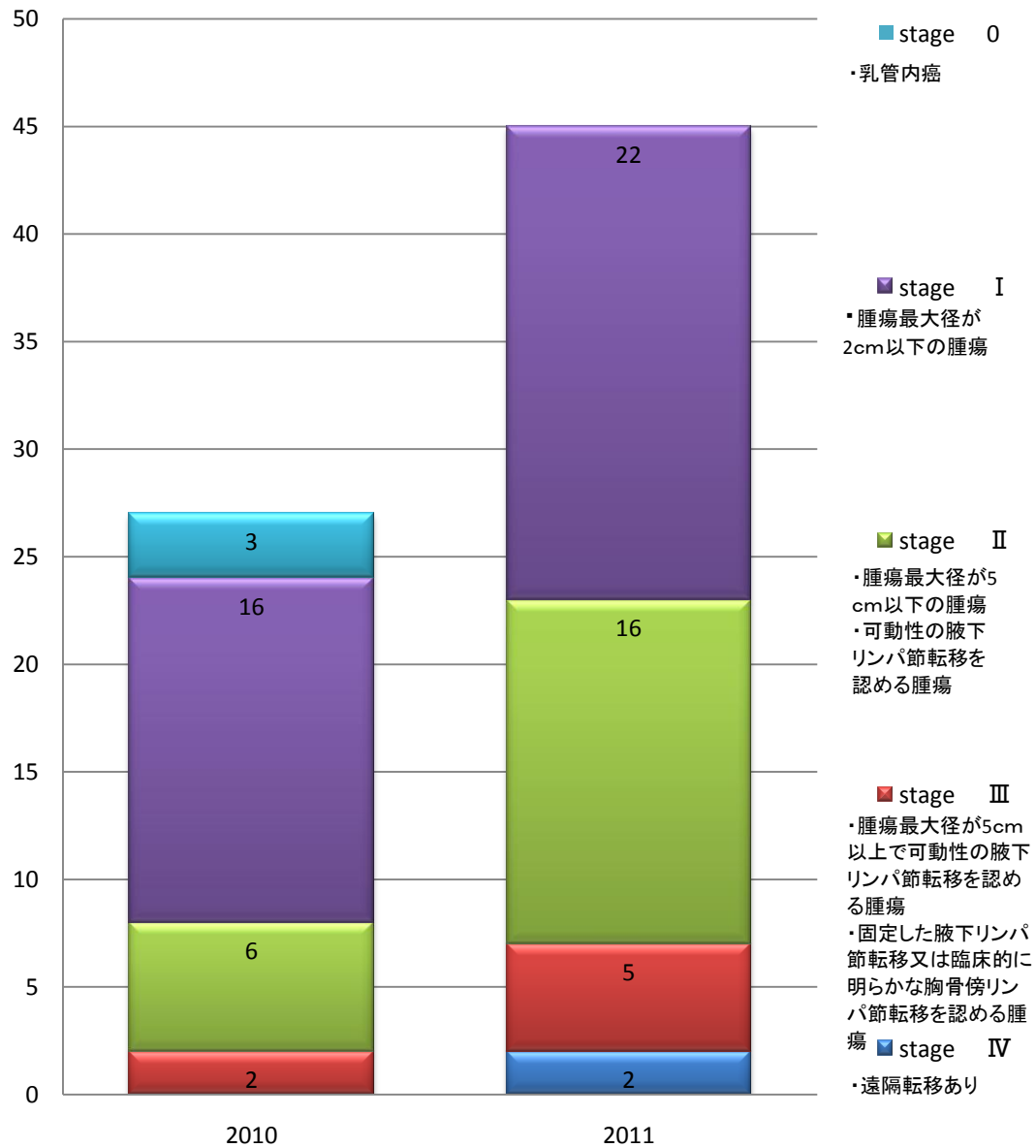


## 乳腺(C50)治療別件数



	2010 27症例	2011 45症例
■ 手術のみ	3	0
■ 化学療法のみ	1	2
■ 内分泌のみ	0	0
■ 手術+放射線	0	2
■ 手術+化学療法	11	3
■ 手術+内分泌	6	7
■ 手術+放射線+化学療法	0	8
■ 手術+放射線+内分泌	0	10
■ 手術+化学療法+内分泌	0	2
■ 手術+放射線+化学療法+内分泌	0	1
■ 治療なし	6	10
■	27	45

## 乳腺(C50)治療前ステージ



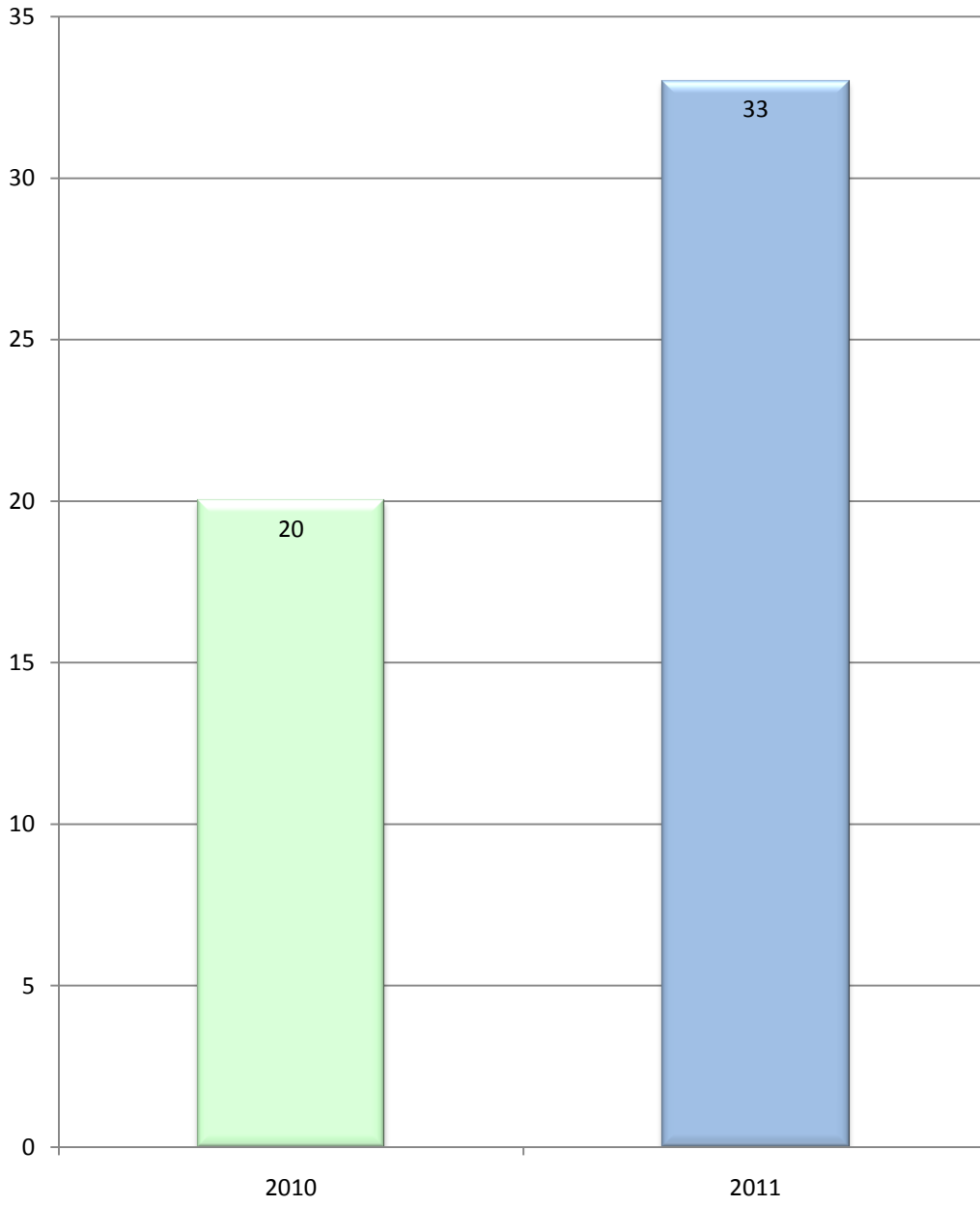
# 3. 肺 Lung

(ICD-O C34)

- 症例件数
- 部位別件数
- 治療前ステージ件数

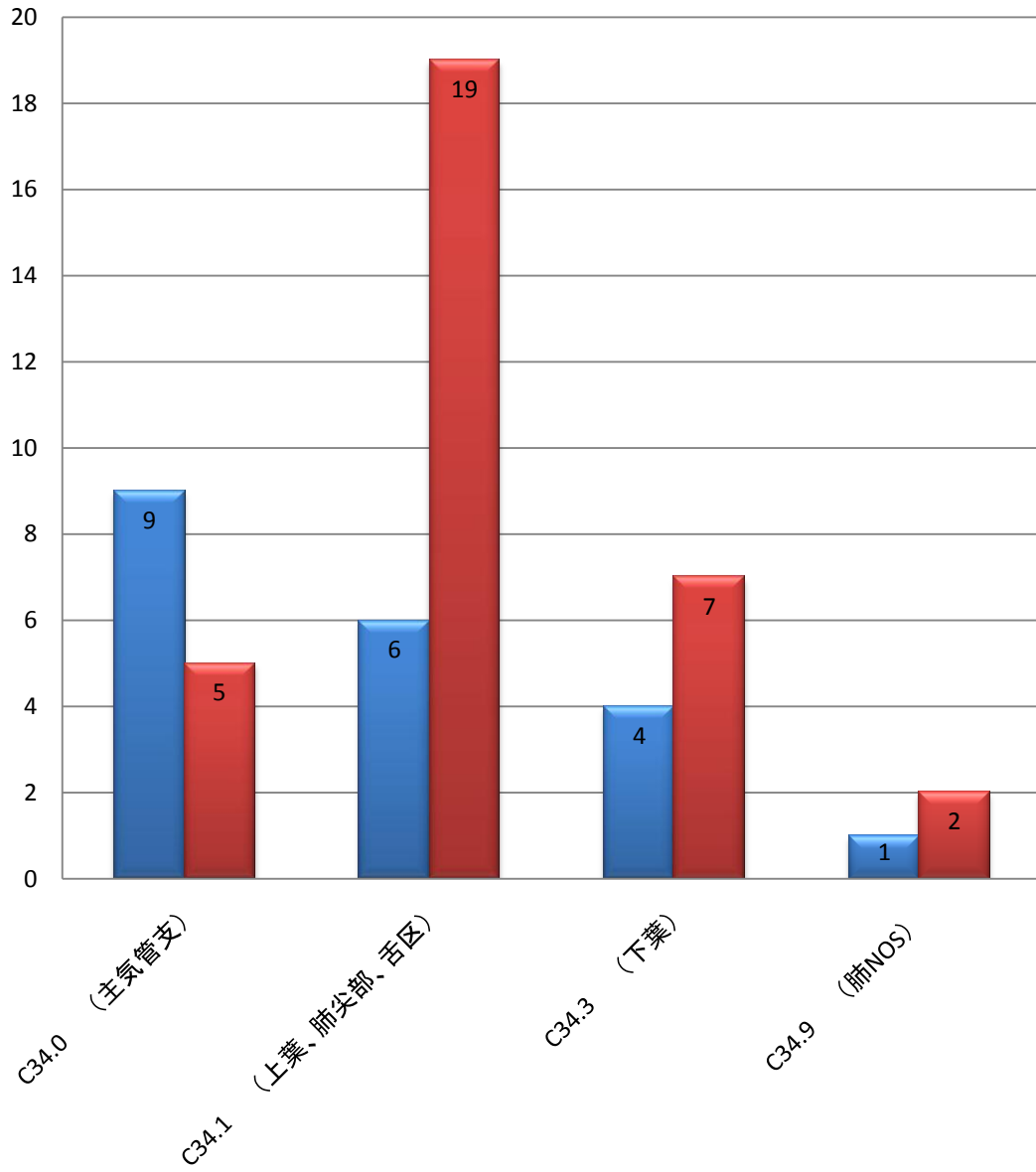
# 肺(C34)症例件数

■ 2010 ■ 2011

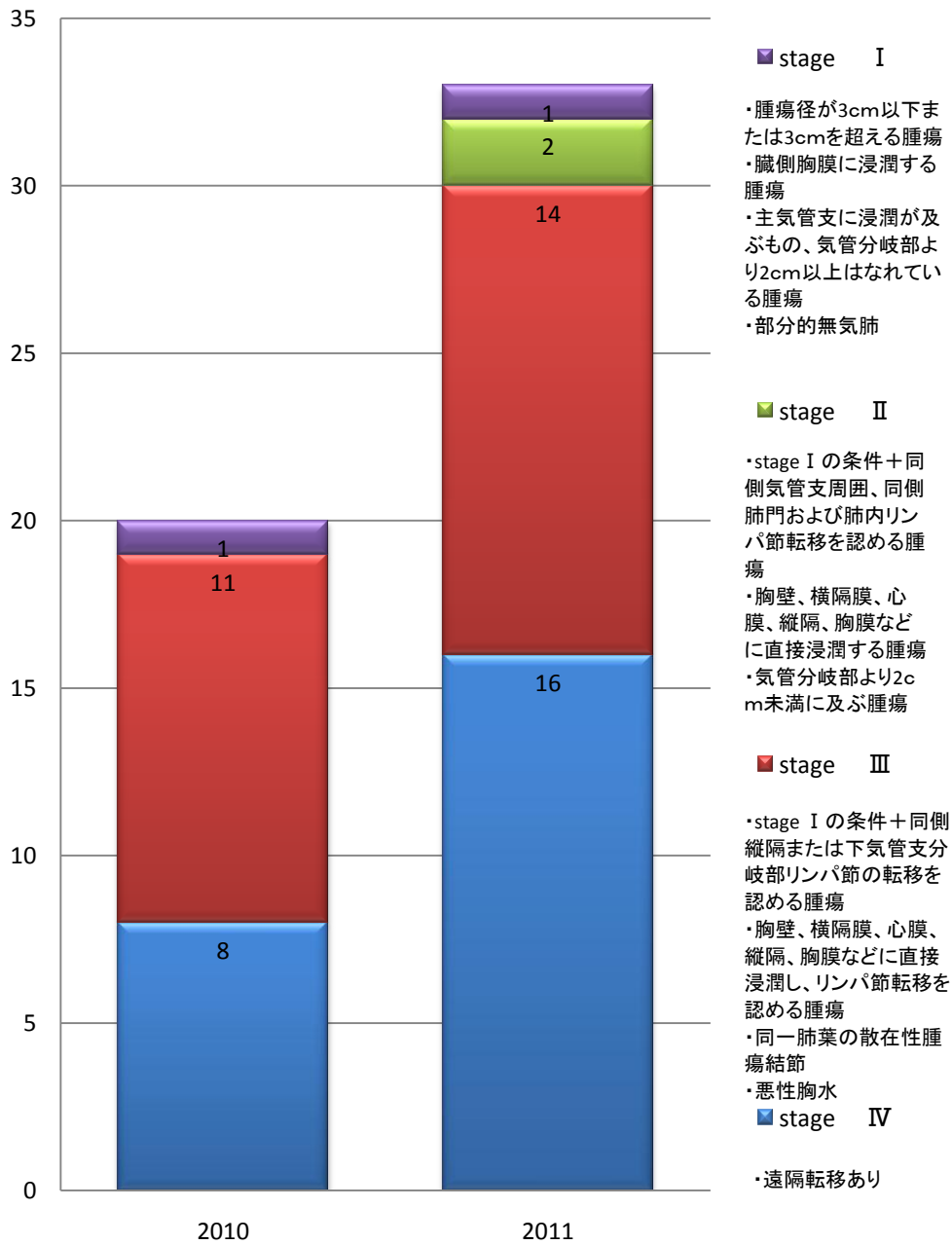


# 肺(C34)部位別件数

■ 2010 ■ 2011



# 肺(C34)治療前ステージ





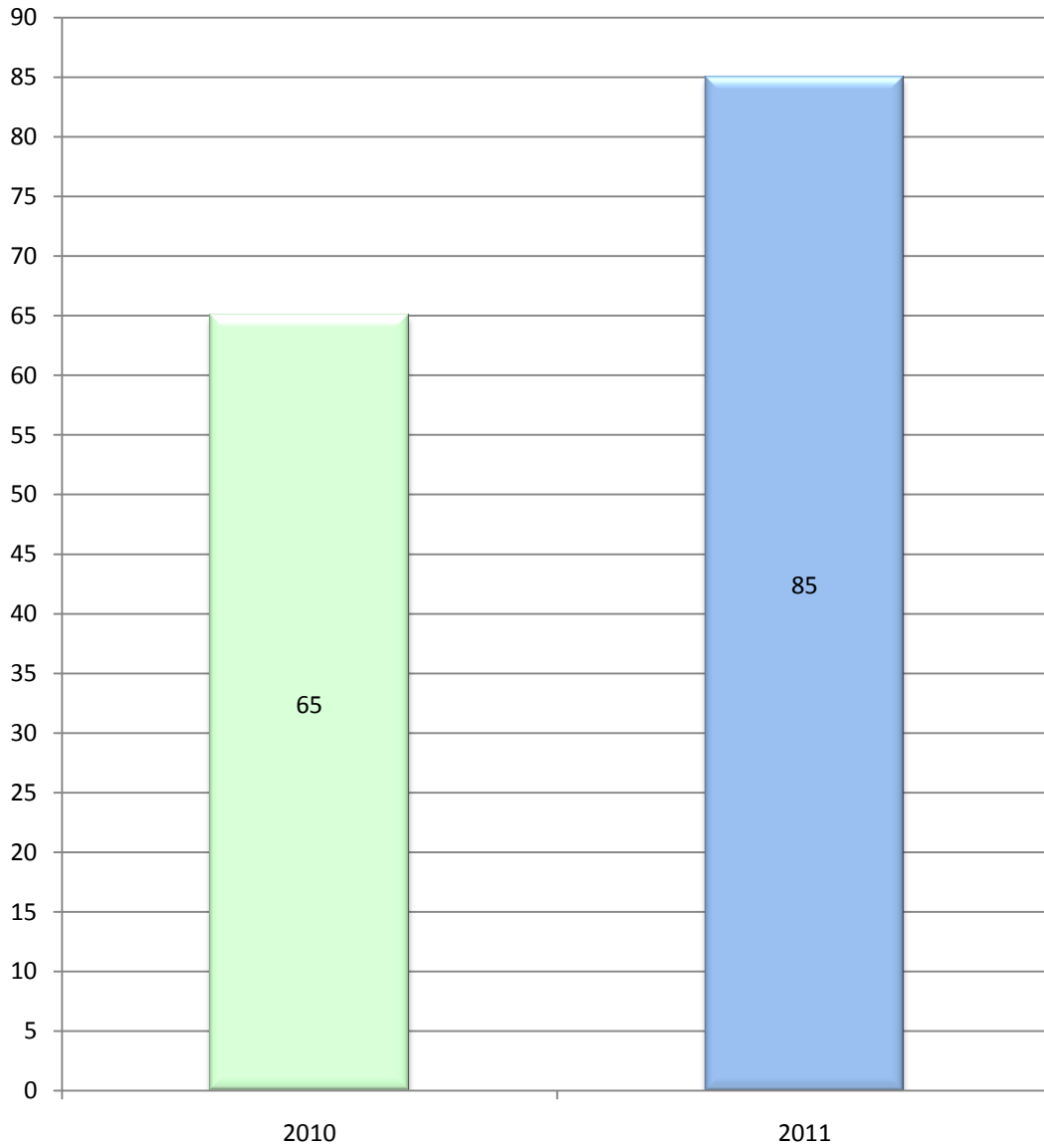
## 4. 結腸 Colon

(ICD-O C18)

- 症例件数
- 部位別件数
- 治療別件数
- 治療前ステージ件数

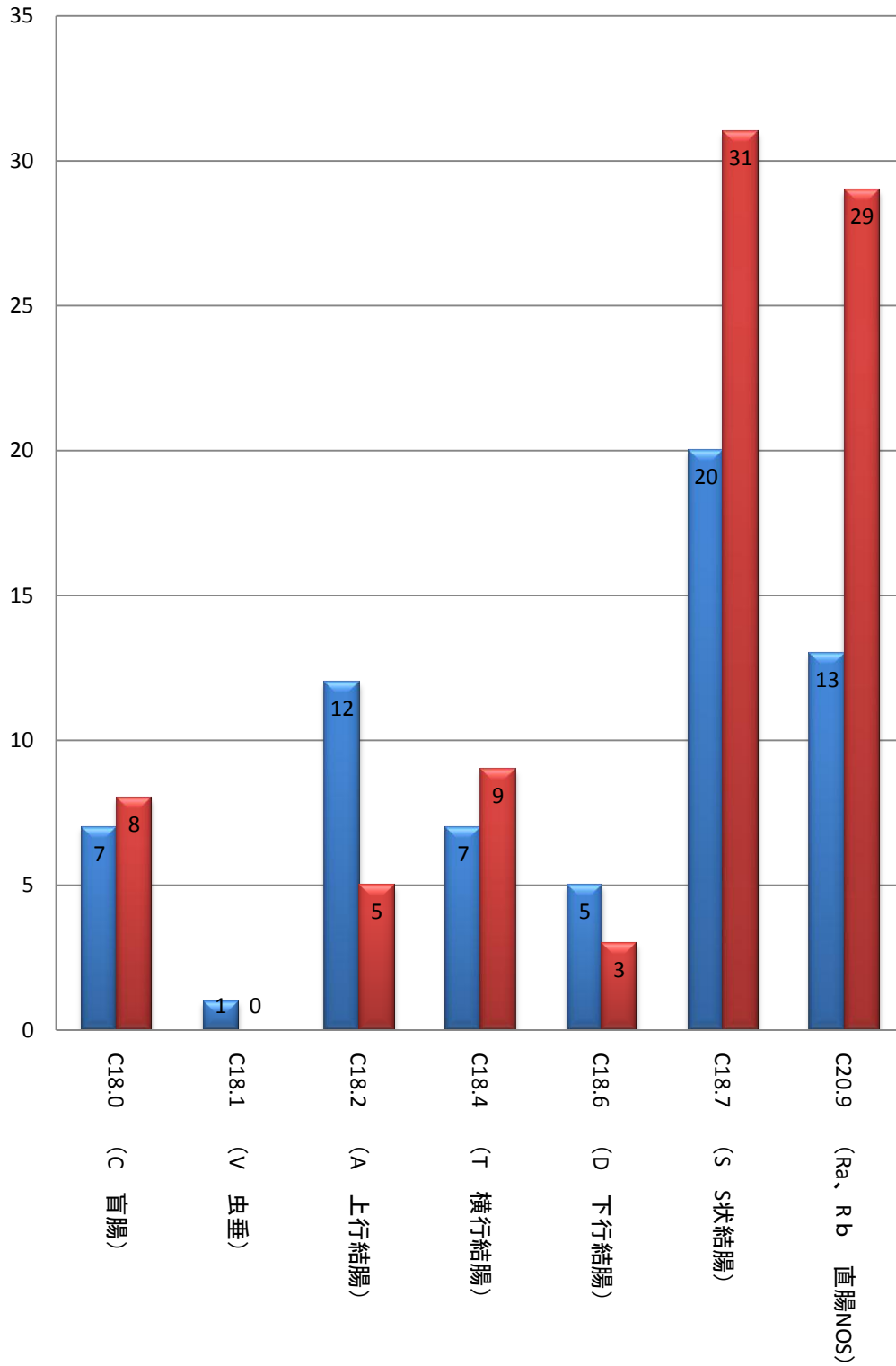
# 結腸及び直腸(C18～C20) 症例件数

■ 2010 ■ 2011

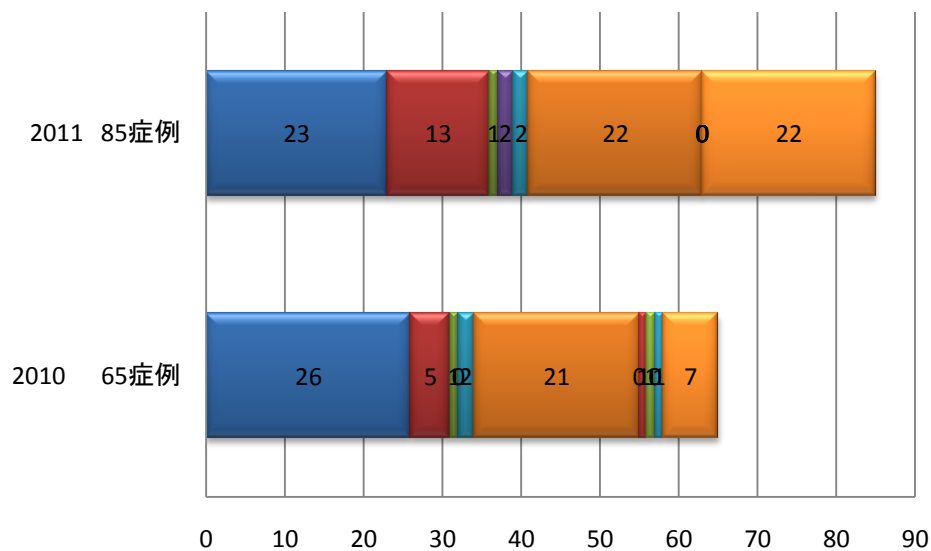


# 結腸及び直腸(C18～C20) 部位別件数

■ 2010 ■ 2011

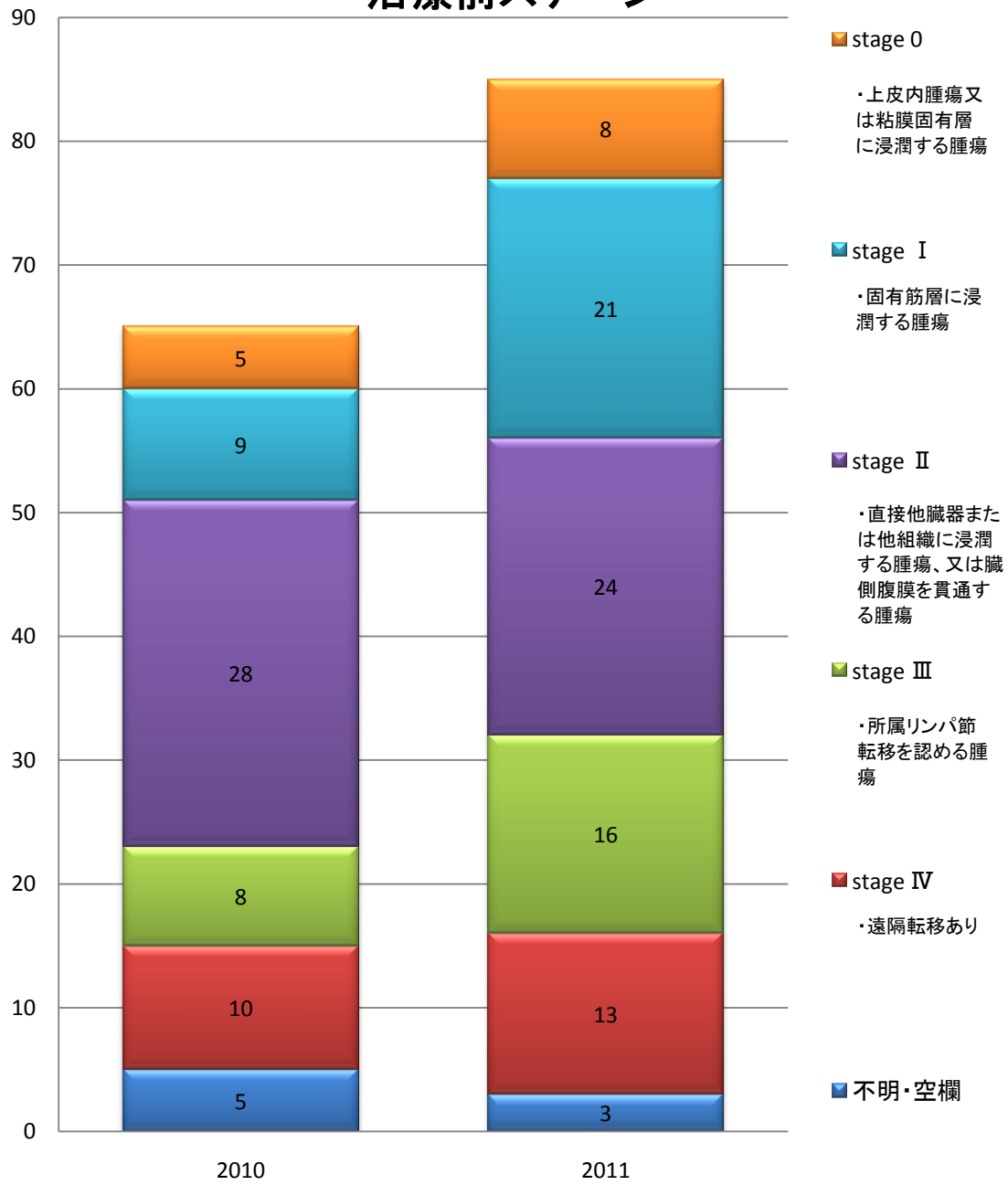


## 結腸及び直腸(C18～C20) 治療別件数



	2010 65症例	2011 85症例
■ 手術のみ	26	23
■ 内視鏡のみ	5	13
■ 放射線のみ	1	1
■ 化学療法のみ	0	2
■ 手術+内視鏡	2	2
■ 手術+化学療法	21	22
■ 手術+放射線	0	0
■ 内視鏡+その他	1	0
■ 手術+化学療法+その他	1	0
■ 手術+放射線+化学療法+その他	0	0
■ その他	1	0
■ 治療なし	7	22

## 結腸および直腸(C18~C20) 治療前ステージ



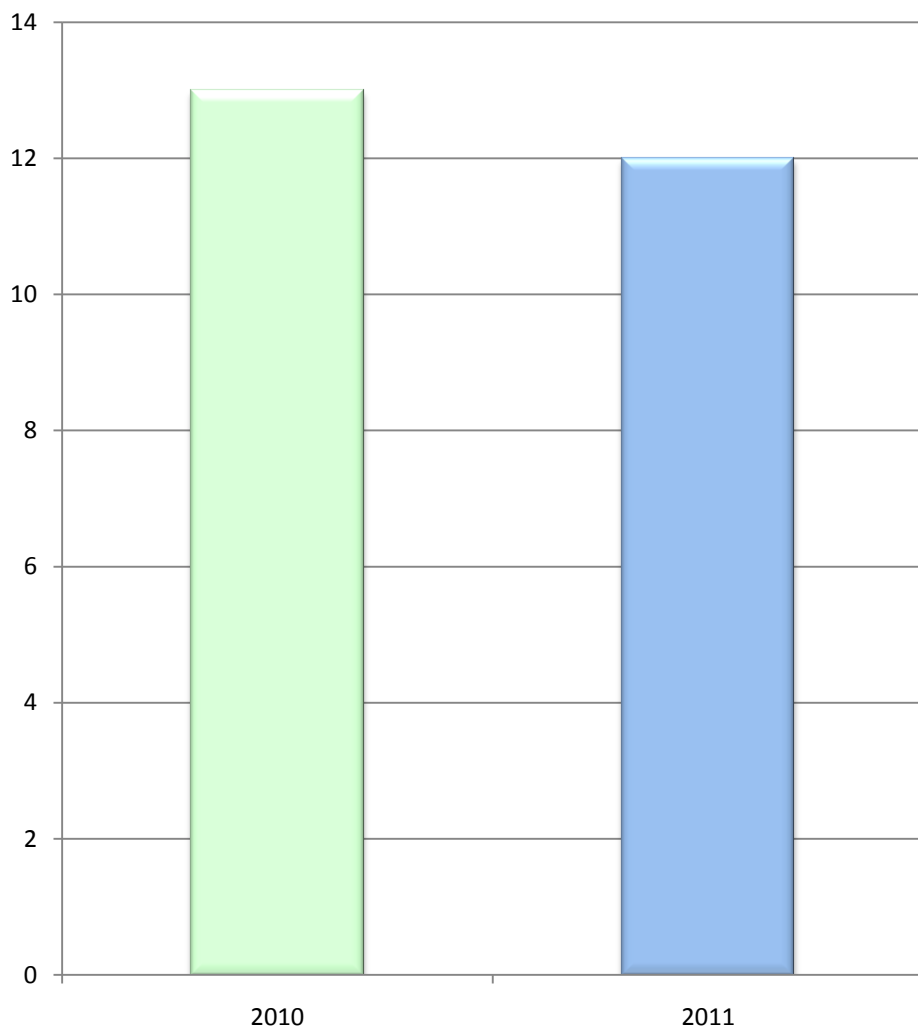
# 5. 肝臓 Liver

(ICD-O C22)

- 症例件数
- 部位別件数
- 治療別件数
- 治療前ステージ件数

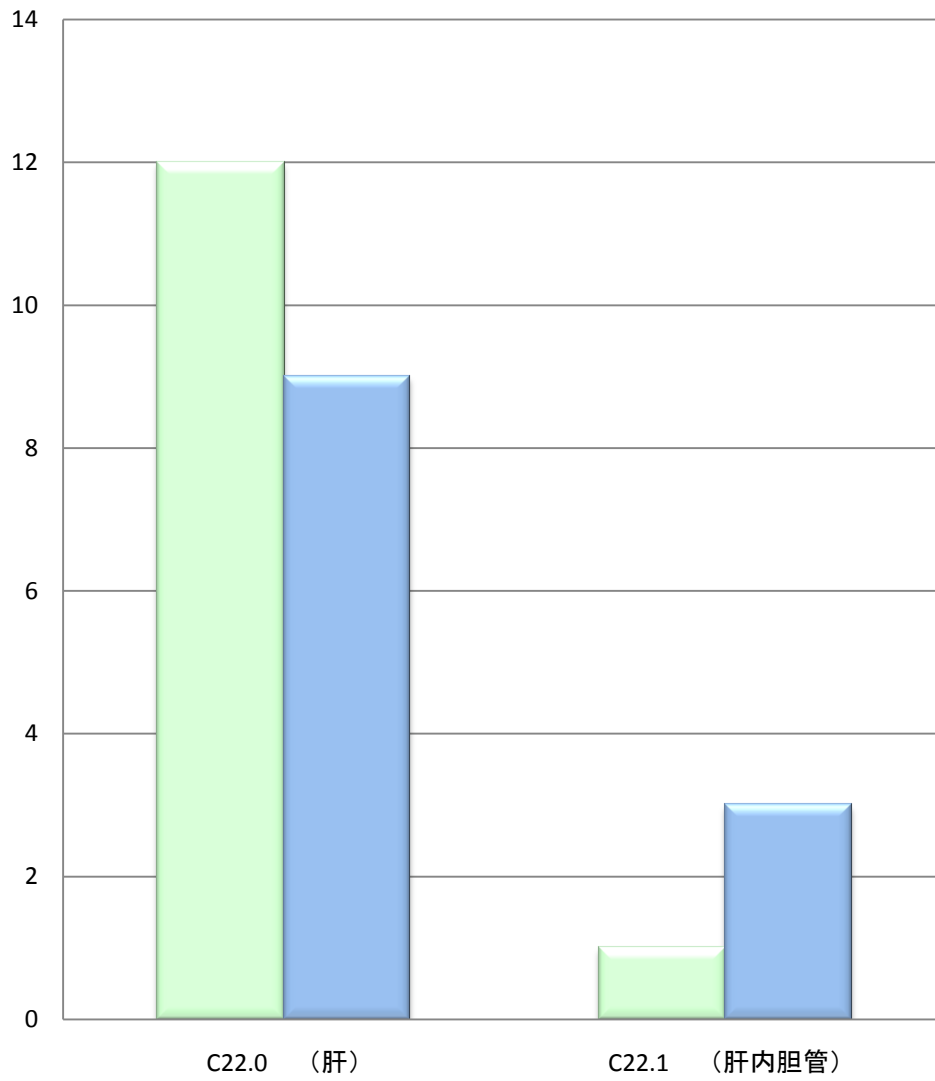
# 肝臟(C22)症例件数

2010 2011



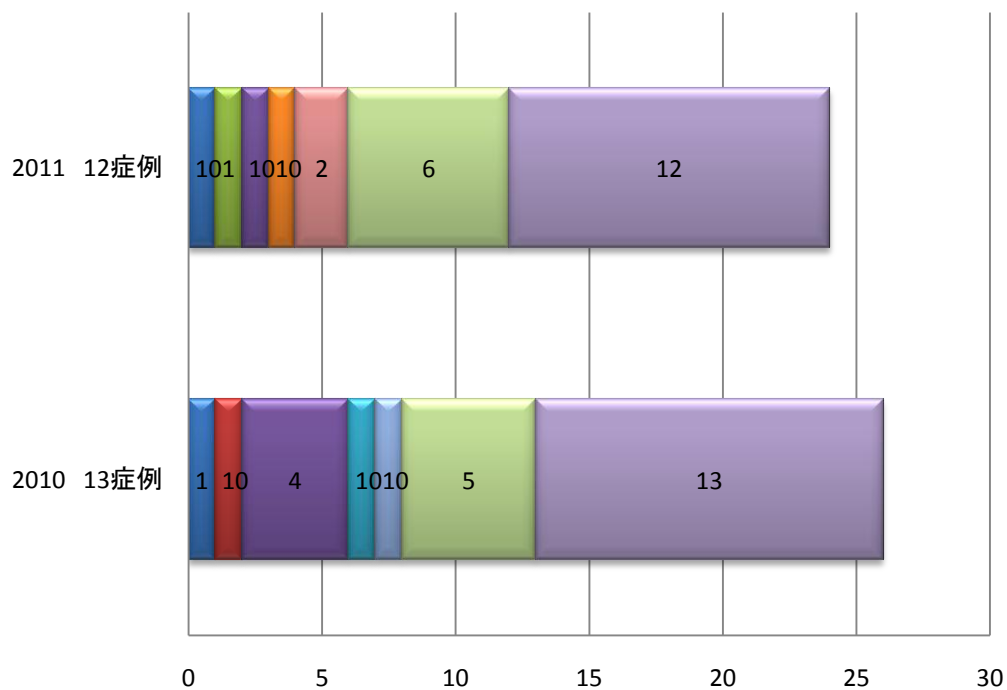
# 肝臓(C22)部位別件数

■ 2010 ■ 2011



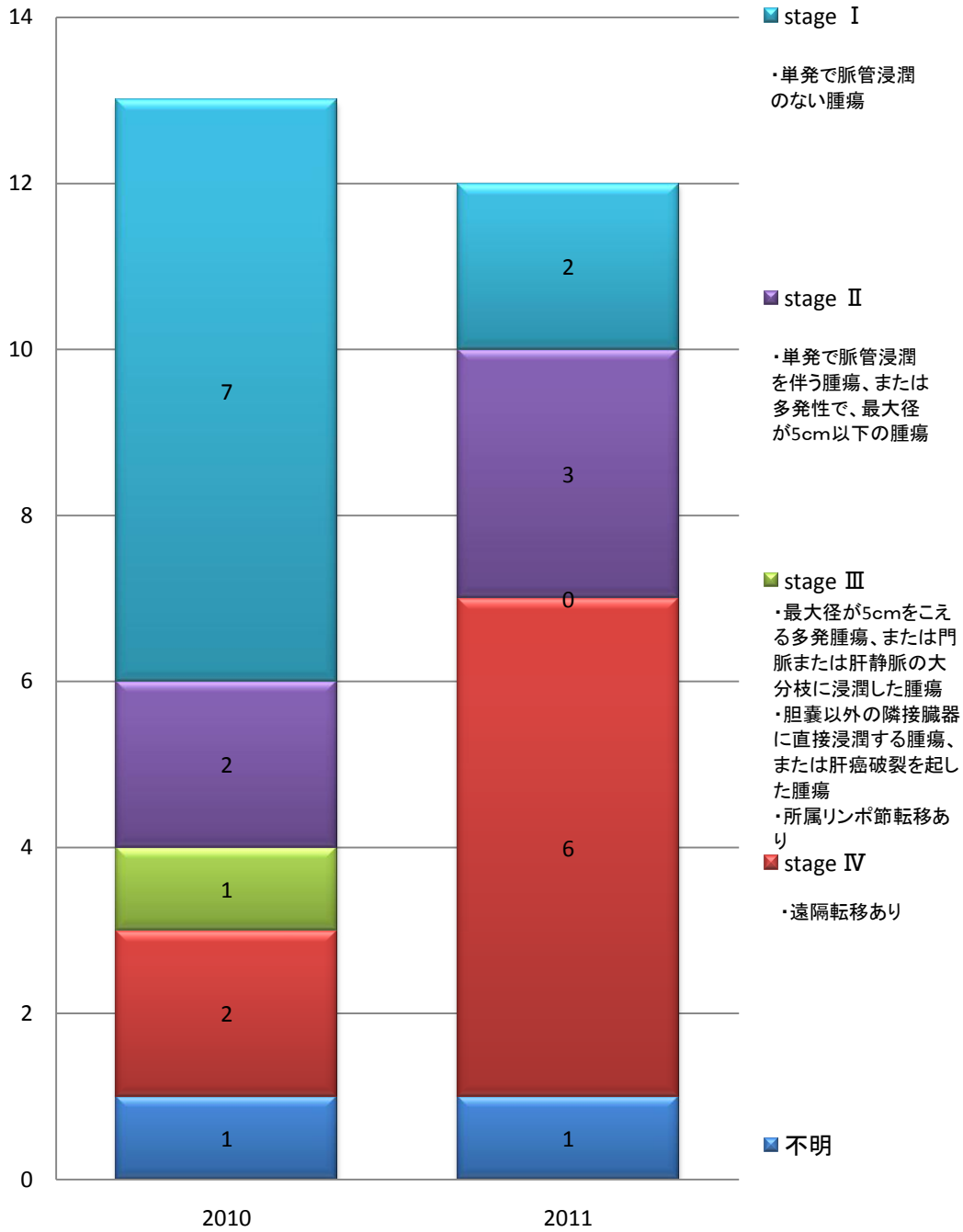


## 肝臓(C22)治療別件数



	2010 13症例	2011 12症例
■手術のみ	1	1
■免疫療法のみ	1	0
■化学療法のみ	0	1
■TAEのみ	4	1
■PEITのみ	1	0
■PEIT+TAE	0	1
■レーザーのみ	1	0
■その他	0	2
■治療なし	5	6
■治療なし	13	12

# 肝臓(C22)治療前ステージ



# 6. 前立腺

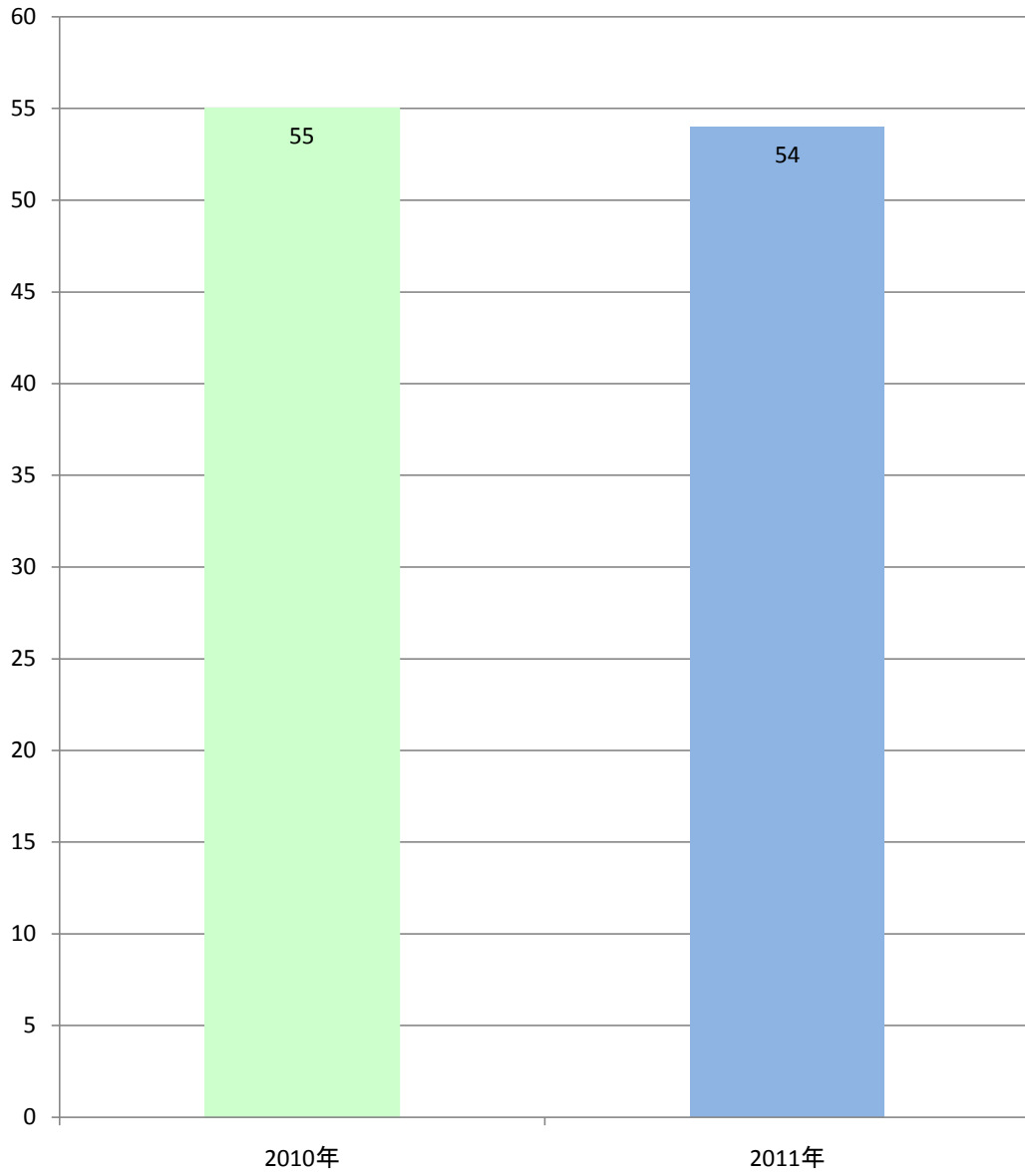
## Prostate Gland

(ICD-O C61)

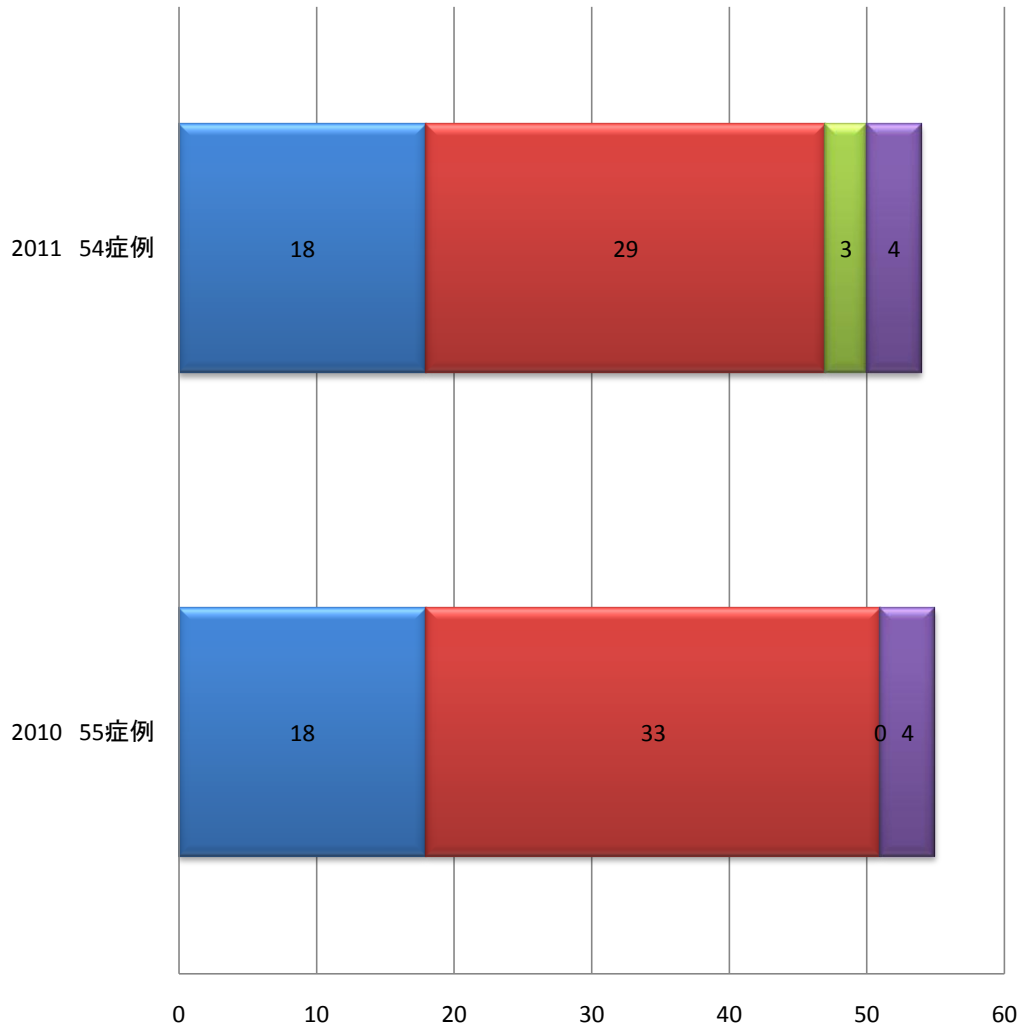
- 症例件数
- 治療別件数
- 治療前ステージ件数

# 前立腺(C61)症例件数

■ 2010年 ■ 2011年



## 前立腺(C61)治療別件数



	2010 55症例	2011 54症例
■ 外科手術のみ	18	18
■ 内分泌のみ	33	29
■ 手術+内分泌	0	3
■ 治療なし	4	4

## 前立腺(C61)治療前ステージ

